

交通規制(片側通行)について

【協力依頼】

本町事業につきまして、平素よりご理解とご協力を賜り厚くお礼申し上げます。
さて、今年度は『2022みなかみ3ダム・春の点検大放流』を下記のとおり開催いたします。イベント当日は、交通規制による混雑の緩和対策を予定しております。
地域の皆様には大変ご迷惑をお掛けいたしますが、ご理解とご協力の程よろしくお願い申し上げます。

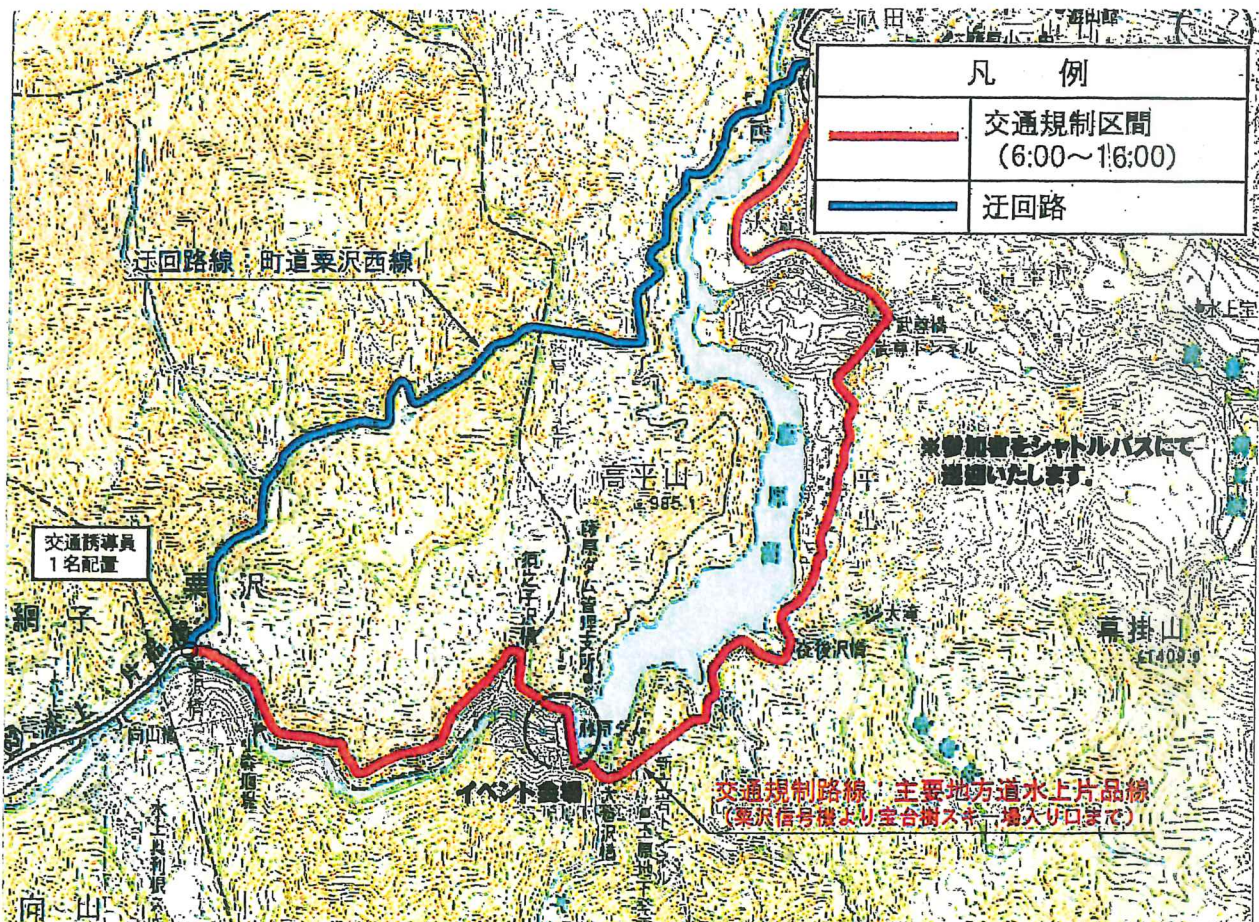
記

イベント名	2022みなかみ3ダム・春の点検大放流		
日	5/21(土)	9:30~14:00	藤原ダム
時	5/21(土)	12:00~16:30	奈良俣ダム
	5/22(日)	8:00~17:00	矢木沢ダム

交通規制(片側通行)

令和4年5月21日(土) 6:00~16:00

主要地方道水上片品線の沼田方面へは通行できますが
粟沢信号から藤原ダム方面へは通行止めとなります



お問い合わせ
みなかみ町役場 観光商工課 TEL(直通) 25-5017